



АДМИНИСТРАЦИЯ ГОРОДА ПЕРМИ
ДЕПАРТАМЕНТ ЗЕМЕЛЬНЫХ ОТНОШЕНИЙ

РЕШЕНИЕ

о размещении объектов № 21-01-44-1067 от 16 АВГ 2021

г. Пермь, ул. Сибирская, 15

Департамент земельных отношений администрации города Перми в соответствии с пунктом 3 статьи 39.36 Земельного кодекса Российской Федерации, Положением о порядке и условиях размещения объектов на землях или земельных участках, находящихся в государственной или муниципальной собственности, на территории Пермского края без предоставления земельных участков и установления сервитутов, публичного сервитута, утвержденным постановлением Правительства Пермского края от 22.07.2015 г. № 478-п, заявлением от 6 августа 2021 г. № 21-01-06-12338

разрешает ОАО «МРСК Урала» (ИНН 6671163413, ОГРН 1056604000970, местонахождения: 620026, Свердловская область, г. Екатеринбург, ул. Мамина - Сибиряка, д. 140)

размещение объекта: линии электропередачи классом напряжения до 35 кВ, а также связанные с ними трансформаторные подстанции, распределительные пункты и иное предназначенное для осуществления передачи электрической энергии оборудование, для размещения которых не требуется разрешения на строительство (КЛ 0,4 кВ от РУ 0,4 кВ ТП-5429; реконструкция РУ 0,4 кВ ТП-5429 (установка оборудования учета э/э), для электроснабжения незавершенного строительством здания трансформаторной подстанции по адресу: Пермский край, г. Пермь, Дзержинский район, ул. Подлесная, д. 49 (кадастровый номер земельного участка 59:01:4415032:23))

способ размещения объекта: подземный, надземный

на землях: государственная собственность на которые не разграничена

на срок: 11 месяцев

местоположение: г. Пермь, Дзержинский район.

Территория, согласно схеме, расположена в зонах с особыми условиями использования территорий: охранный зона объектов электросетевого хозяйства, приаэродромная территория аэродрома аэропорта Большое Савино; III пояс Зоны санитарной скважины 1 ООО «Новогор-Прикамье» в м/р Парковый г. Перми.

ОАО «МРСК Урала»:

1. Соблюдать Правила охраны электрических сетей, установленные постановлением Правительства Российской Федерации от 24 февраля 2009 г. № 160 «О порядке установления охранных зон объектов электросетевого хозяйства и особых условий использования земельных участков, расположенных в границах таких зон».

2. Соблюдать Правила использования воздушного пространства, установленные постановлением Правительства Российской Федерации от 11 марта 2010 г. № 138 «Об утверждении Федеральных правил использования воздушного пространства Российской Федерации».

3. Соблюдать санитарные правила и нормы, установленные постановлением Главного государственного санитарного врача Российской Федерации от 14 марта 2002 г. № 10 «О введении в действие санитарных правил и норм «Зоны санитарной охраны источников водоснабжения и водопроводов питьевого назначения. СанПиН 2.1.4.1110-02».

Приложение: схема предполагаемых к использованию земель или части земельного участка (на 1 л. в 1 экз.).

И.о. заместителя главы
администрации города Перми – начальника
департамента земельных отношений
администрации города Перми



Е.Н. Гонцова

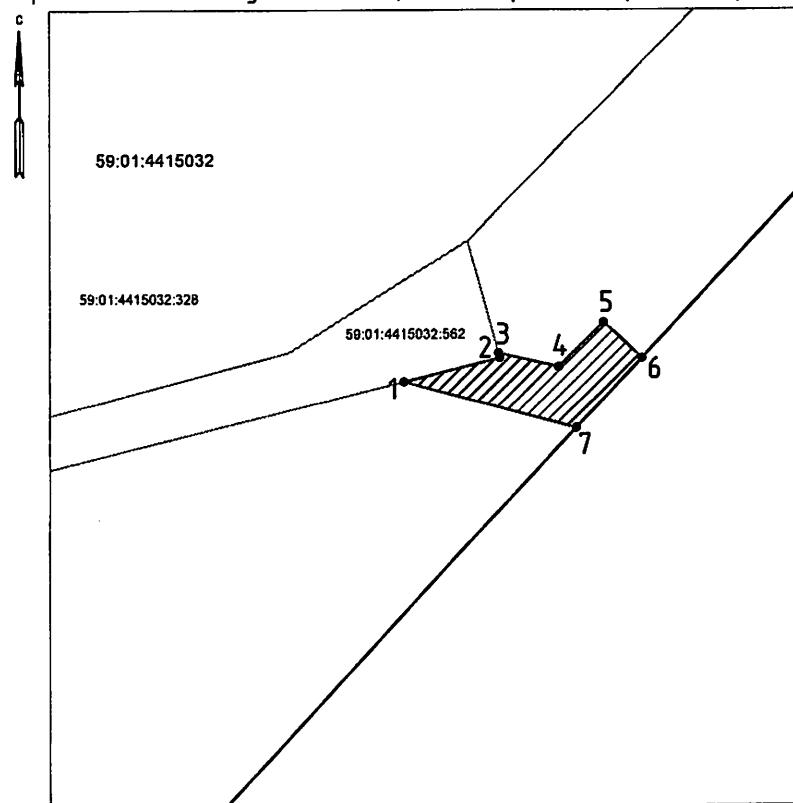
Схема предполагаемых к использованию земель или части земельного участка

Объект: «Строительство КЛ 0,4 кВ от РУ 0,4 кВ ТП-5429; Реконструкция РУ 0,4 кВ ТП-5429 (установка оборудования учета э/э), для электроснабжения незавершенного строительством здания трансформаторной подстанции по адресу: Пермский край, г. Пермь, Дзержинский район, ул. Подлесная, дом №49 (кад. номер зем. участка 59:01:4415032:23)».

Площадь земель: 50 кв.м.

Местоположение объекта: Пермский край, г. Пермь, Дзержинский район.

Категория земель: Земли населенных пунктов. Вид разрешенного использования: Для строительства КТП-100/6/0,4 кВ, ВЛ-6 кВ для электроснабжения автосервиса с кафе и магазином по ул. Подлесной, 53 в Дзержинском районе города Перми



М 1:500

Условные обозначения:



- граница земель, предполагаемых к использованию

- граница кадастрового квартала

- граница смежного земельного участка

59:01:4415032:562 - кадастровый номер земельного участка

59:01:4415032 - кадастровый номер кадастрового квартала

• 1

- характерная точка границы, сведения о которой позволяют однозначно определить ее положение на местности

Каталог координат		
(Система координат МСК-59)		
Участок 1		
№	X	Y
1	516007.86	2228143.52
2	516009.31	2228150.21
3	516009.67	2228150.11
4	516008.69	2228154.31
5	516011.77	2228157.40
6	516009.30	2228160.06
7	516004.41	2228155.53

Описание границ смежных землепользователей:

от 1 точки до 3 точки - земельный участок с кадастровым номером 59:01:4415032:562;

от 3 точки до 1 точки - муниципальная собственность.

Заявитель:



Азманов В.В. (По доверенности № ПЗ-106-2021)

(подпись, расшифровка подписи)

Верно

формат А4